

# Lamex Protect SR3

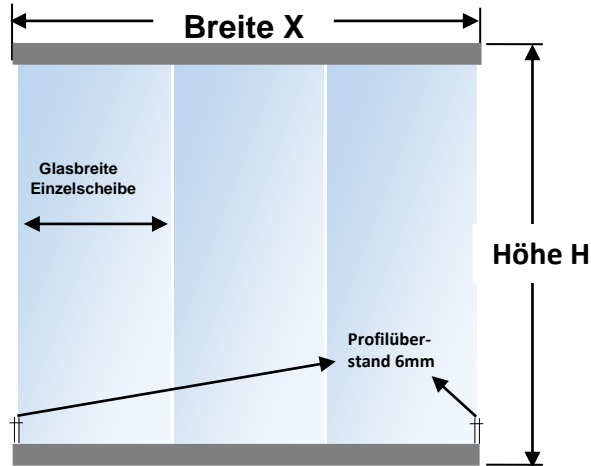
## Montage an Stahlprofilen und Beton/Mauerwerk



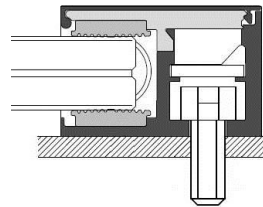
Firma: \_\_\_\_\_

KOM: \_\_\_\_\_

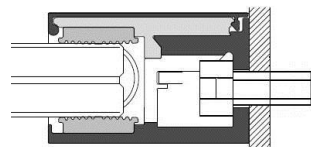
Lt.: \_\_\_\_\_



frontale Montage (V)



seitliche Montage (H)



Pos:	Stück:	Breite: X (mm)	Höhe: H (mm)	Montage		Beschichtung Profil und Endkappe		
				H	V	RAL 7016	RAL 9016	Sonder- farbe TYP:

Inkl. Kantenschutz für vertikale Glaskanten	Länge [cm]	Stück:
Standard Edelstahl gebürstet	*	

\*der Kantenschutz wird idR. mit etwas Überlänge geliefert

Verglasung mit gleich breiten Einzelscheiben	
Anzahl der Einzelscheiben	
gewünschte Fugenbreite zwischen den Scheiben in mm:	

Alternativ: Verglasung mit unterschiedlich breiten Einzelscheiben*		
Pos:	Glasbreite	Stück

\*wir Prüfen nicht ob die Einzelscheiben in das Profil passen!

Bestelldatum: \_\_\_\_\_

Unterschrift \_\_\_\_\_