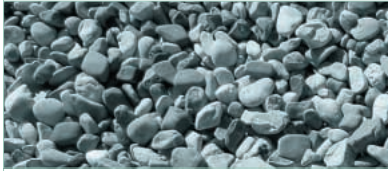


# Messeplan

## Lounge

1 **Hinterleuchtete Barrückwand mit Kiesmotiv „Isarbar“**



- realisiert in LAMEX COLORPRINT
- transparente UV-Verklebung der Regalböden

2 **Hinterleuchtete Theke: Satinato EUROWHITE**  
auf Gehrung UV-verklebt

**Decke: punktgehaltene Lichtdecke**  
Befestigung mit eingelassenen Hinterschnittankern

**Boden: beleuchteter Glasboden**  
gefüllt mit Isarkies  
SANCO LAMEX – begehbare Glas

3 **Farbmischerbox**  
12 farbige Scheiben realisiert in LAMEX COLORDESIGN  
Die in einer Laufschiene gehaltenen Scheiben zeigen die grenzenlose Farbvielfalt des Verbundsicherheitsglases.  
3 x 3 Scheiben in den Farbtönen gelb, rot, blau  
3 transluzente Scheiben

4 **Glastreppe: mit beidseitigem Brüstungselement**  
Sonderkonstruktion auf Basis SWISSSTEP  
Rutschhemmender SANCO PRINT Siebdruck  
„Steps Ahead“ in Ätztön

5 **Möbel**  
Glasbänke, UV-verklebt

6 **6-teilige, hinterleuchtete Rückwand**  
Gesamtfläche 7,12 x 1,90 m  
Motiv „liegende Dame“ realisiert in LAMEX COLORPRINT



## Besprechungsraum innen

**Möbel**  
Glastisch, Modell Toto  
Regalsystem CUBUS, Maßanfertigung  
Leuchten Linea-L



**Wand-, Decken- und Bodenverkleidung in SWISSSATIN**  
Farbe Limonengelb  
Wände mit Lichtausschnitt im Sockel- und Deckenbereich  
Schiebetüren zu Küche und Kurzbesprechung

## Besprechungsraum außen

7 **5-teilige Monitorwand mit fünf integrierten Flachbildschirmen**  
Antireflexglas LUXAR, rückseitig siebgedruckt

## Kurzberatung

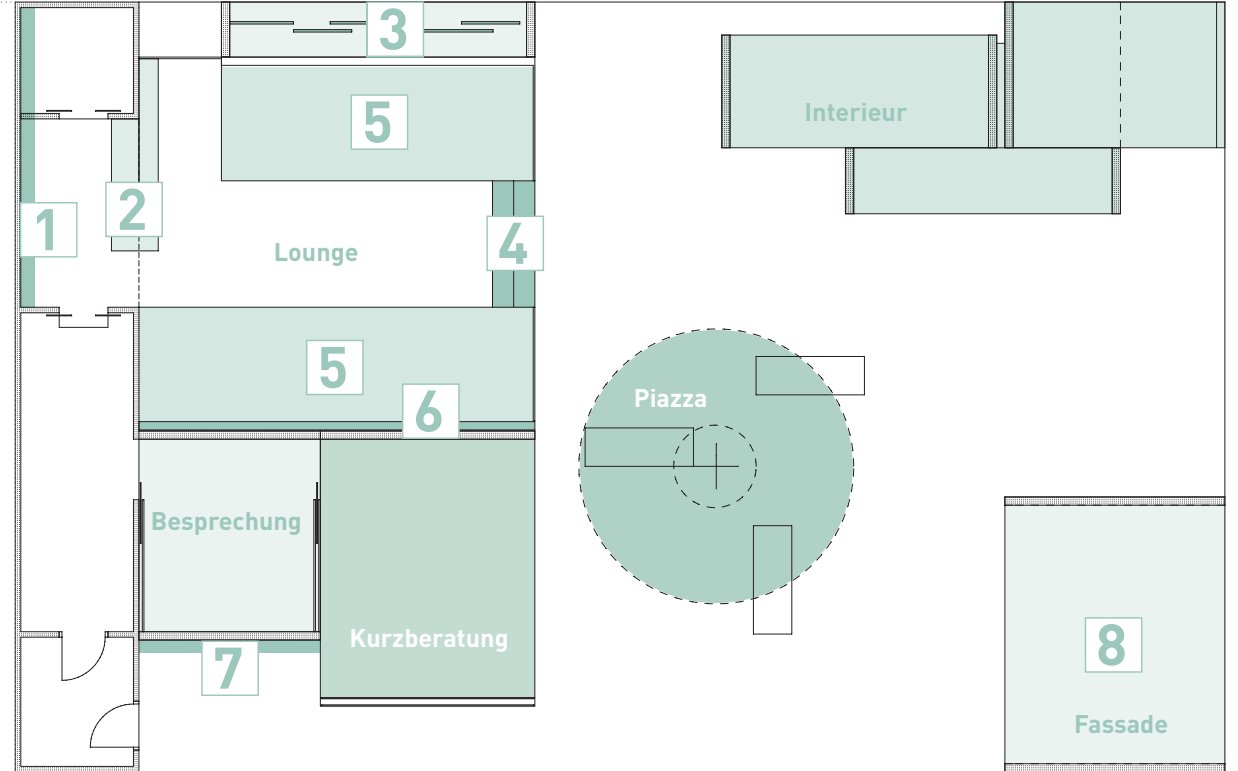
- Innen ESG-Glas, außen Isolierglas
- sandgestrahltes Logo
- Wand zum Besprechungsraum in SWISSSATIN, Farbe Brombeer

## Piazza

- Glas-Hängeleuchte mit 5 m Außendurchmesser
- Präsentationstheken

## Fassade

8 **Beamerpräsentation Referenzobjekte**



## Interieur

**Drei Interieur-Boxen zu den Themen Shop/Ankleide, Gastro/Küche und Bad**

**Shop/Ankleide**  
in trendigem Pink gehaltene Box mit Shop- und Ankleidelösungen  
hinterleuchtetes LAMEX COLORPRINT Motiv  
Wand aus Antireflexglas LUXAR, hinterlegt mit einem Spiegel  
silbern schimmernder SWISSSATIN Glasboden

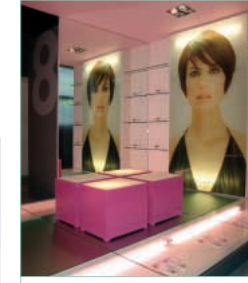


**Gastro/Küche**  
Küchenrückwand aus samtig anmutendem SWISSSATIN  
Bartheke und Trennwand, mit LAMEX COLORDESIGN in feurigem Rot gestaltet  
Arbeitsflächen aus Glas

**Bad**  
Glaswaschtisch  
Ganzglasduschen CONO und MONSUN  
Rückwände, gestaltet mit SWISSDOUCHE CREATIV



Interieur  
Räume für  
Träume



Seit 101 Jahren steht der Name Glas Trösch für Kompetenz rund um den Baustoff Glas. Nun hat Glas Trösch sein Know-How im Innenausbau gebündelt und unter dem Motto „Räume für Träume“ erlebbar gemacht. Ein Rundgang über den Glas Trösch Messestand zeigt eindrucksvolle Lösungen gläserner Innenwelten und liefert Ideen für „Räume für Träume“. Und dabei haben wir unseren Ursprung „Glas für vielfältigste Außenanwendungen“ selbstverständlich nicht vergessen. Lassen Sie sich inspirieren.

Messeguide

Bau 2007  
München



Exterieur  
Mehr Licht.  
Mehr Leben.

Glas Trösch GmbH  
Robert-Bosch-Straße 81  
73431 Aalen  
Telefon (0 73 61) 57 25-0  
Telefax (0 73 61) 57 25-80  
aalen@glastroesch.de

Glas Trösch GmbH  
Gottlieb-Daimler-Straße 1-5  
88361 Altshausen  
Telefon (0 75 84) 2 94-0  
Telefax (0 75 84) 2 94-30  
altshausen@glastroesch.de

Glas Trösch GmbH  
Felix-und-Nabor-Straße 8  
79189 Bad Krozingen  
Telefon (0 76 33) 80 09-0  
Telefax (0 76 33) 80 09-67  
badkrozingen@glastroesch.de

Glas Trösch GmbH  
Im Allmey 14  
87435 Kempten  
Telefon (08 31) 81 09-0  
Telefax (08 31) 81 09-80  
kempten@glastroesch.de

Glas Trösch GmbH  
Woringer Straße 17  
87700 Memmingen  
Telefon (0 83 31) 8 53-0  
Telefax (0 83 31) 8 53-140  
memmingen@glastroesch.de

Glas Trösch GmbH  
Reuthebogen 7-9  
86720 Nördlingen  
Telefon (0 90 81) 2 16-0  
Telefax (0 90 81) 2 16-79  
noerdlingen@glastroesch.de

Glas Trösch GmbH  
Benzstraße 13  
89079 Ulm  
Telefon (07 31) 40 96-0  
Telefax (07 31) 40 96-2 90  
ulm@glastroesch.de

Glas Trösch GmbH  
Äußere Kanalstraße 4  
86637 Wertingen  
Telefon (0 82 72) 99 58-0  
Telefax (0 82 72) 99 58-45  
wertingen@glastroesch.de

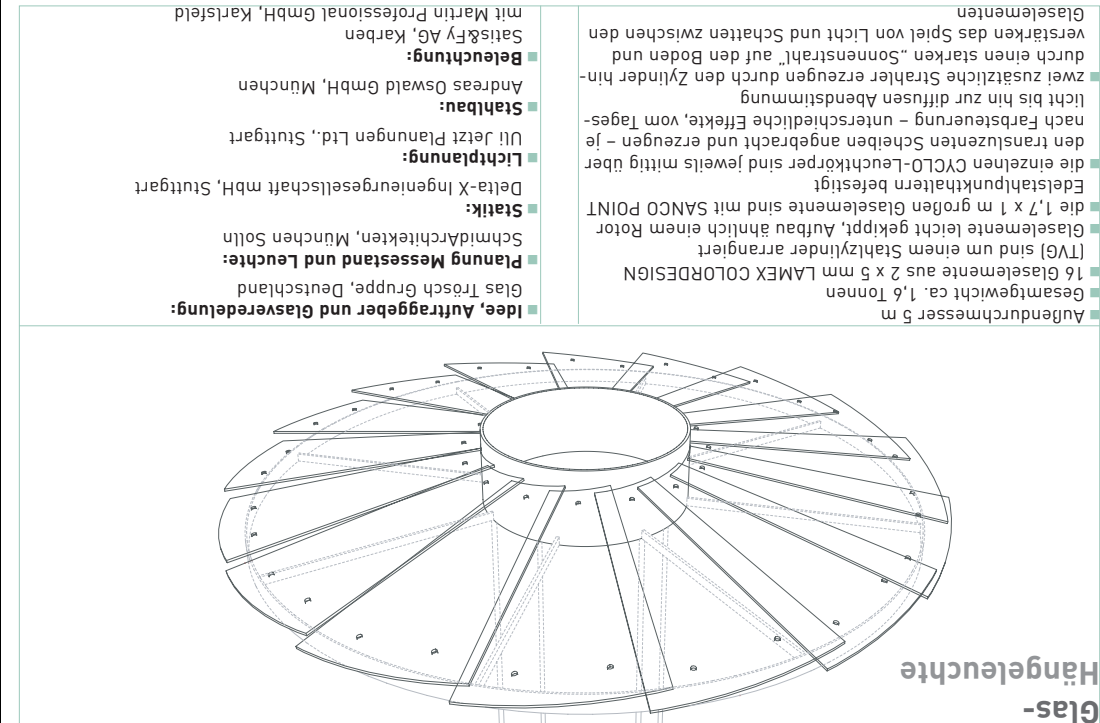
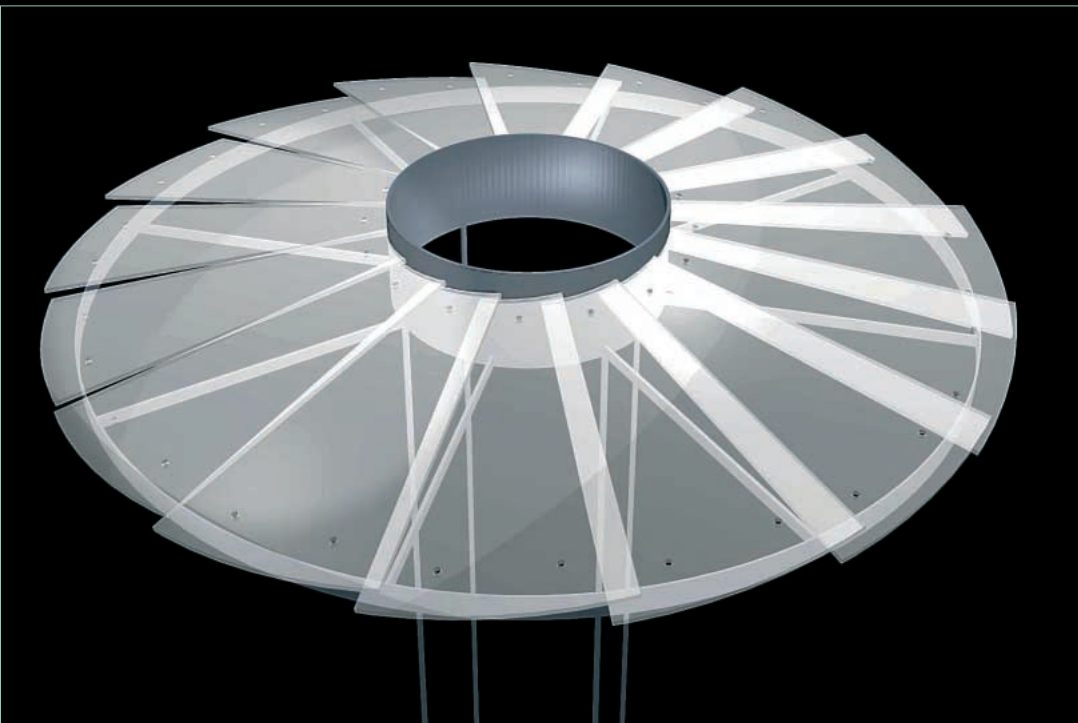
Bayernglas GmbH  
Nürnberger Str. 130  
92533 Wernberg-Köblitz  
Telefon (0 96 04) 13 87  
Telefax (0 96 04) 9 10 80  
info@bayernglas.de

Glas Trösch Beratungs-GmbH  
Benzstraße 13  
89079 Ulm  
Telefon (07 31) 40 96-0  
Telefax (07 31) 40 96-1 90  
info@glastroesch.de

www.glastroesch.de

- **Idee, Auftraggeber und Glasveredlung:** Glas Trösch Gruppe, Deutschland
- **Planung Messestand und Leuchte:** SchmidArchitekten, München Solin
- **Statik:** Delta-X Ingenieurengesellschaft mbH, Stuttgart
- **Lichtplanung:** Uli Jertz Planungen Ltd., Stuttgart
- **Stahlbau:** Andreas Oswald GmbH, München
- **Belichtung:** Satis&Fly AG, Karben  
mit Martin Professional GmbH, Karlsruhe

■ Außendurchmesser 5 m  
 ■ Gesamtgewicht ca. 1,6 Tonnen  
 ■ 16 Glaselemente aus 2 x 5 mm LAMEX COLORDESIGN (TVG) sind um einem Stahlzylinder arrangiert  
 ■ Glaselemente leicht gekippt, Aufbau ähnlich einem Rotor  
 ■ die einzelnen CYCLO-Leuchtkörper sind jeweils mittels über Edeltahlpunktschweißern befestigt  
 ■ die einzelnen CYCLO-Leuchtkörper sind jeweils mittels über den transparenten Scheiben angebracht und erzeugen – je nach Farbsteuerung – unterschiedliche Effekte, vom Tageslicht bis hin zur diffusen Abendstimmung  
 ■ zwei zusätzliche Strahler erzeugen durch den Zylinder hindurch einen starken „Sonnenstrahl“ auf den Boden und verstärken das Spiel von Licht und Schatten zwischen den Glaselementen



Glas-  
Hängelleuchte